

比 6

小1		小3		小5	△
小2		小4		小6	◎

な ま え	組	番
-------------	---	---

河童のケロンタ君は毎朝牛乳を $\frac{3}{4}$ L 飲み、お友だちの綾乃ちゃんは $\frac{1}{3}$ L 飲みます。

ケロンタ君と綾乃ちゃんが毎朝飲む牛乳の量を最も簡単な比で表してみましょう。もちろん絵図を描いて求めましょう。

読むのは一度だけ

ゆっくりじっくり読んで絵にすべし！

答	式 (式は答を出してから立てます)
---	-------------------

比 7

小1		小3		小5	△
小2		小4		小6	◎

な ま え	組	番
-------------	---	---

鱈のアリゲタ君とヘビのスネーク君の体重の比は7:3です。アリゲタ君とスネーク君の体重の差は112kgです。
ではアリゲタ君とスネーク君の体重はそれぞれ何kgでしょうか。絵図を描いて求めましょう。

数字ではなく、絵そのもので考えるべし！

答	式 (式は答を出してから立てます)
---	-------------------

比 8

小1		小3		小5	△
小2		小4		小6	◎

な ま え	組	番
-------------	---	---

デジタルくんは毎日3時間テレビゲームをします。アナログくんは3日で20分間テレビゲームをします。デジタルくんとアナログくんがテレビゲームをする時間を、最も簡単な比で表してみましょう。もちろん、絵図を描いて求めましょう。

間違いは宝物、消しゴムを使うべからず！

答	式 (式は答を出してから立てます)
---	-------------------

比 9

小1		小3		小5	△
小2		小4		小6	◎

な ま え	組	番
-------------	---	---

ほっそりくんの^{たいじゅう}体重とふつうくんの^{たいじゅう}体重の^ひ比は11:15です。ふつうくんの^{たいじゅう}体重とぽってりくんの^{たいじゅう}体重の^ひ比は3:5です。3人の^{にん}体重の^{たいじゅう}合計が153kgだとすると、ぽってりくんの^{たい}体重は何kgでしょうか。絵図を描いて^{えず}求め^{もと}ましょう。

読むのは一度だけ

ゆっくりじっくり読んで絵にすべし！

答	式 (式は答を出してから立てます)
---	-------------------

比 10

小1		小3		小5	△
小2		小4		小6	◎

な ま え	組	番
-------------	---	---

河童^{かっぱ}のケロンタ君^{くん}が友達^{ともだち}の綾乃^{あやの}ちゃんの家^{いえ}に遊び^{あそ}に行く^いのに、5円^{えん}の胡瓜^{きゅうり}せんべいと10円^{えん}の胡瓜^{きゅうり}サブレ^かを買^かっていくことにしました。綾乃^{あやの}ちゃんの家^{いえ}は大家族^{だいかぞく}でお年^{とし}寄り^よが多い^{おお}から胡瓜^{きゅうり}せんべいと胡瓜^{きゅうり}サブレ^かの数の比^{かずひ}が3:2になるようにして、500円^{えん}で買^かえるだけ買^かおうと思^{おも}います。それぞれ何枚^{なんまい}買^かえて、何円^{なんえん}余^{あま}るでしょうか。絵^え図^ずを描^かいて求^{もと}めましょう。

ゆっくり、じっくり、丁寧^{ていねい}に！

答	式 (式は答を出してから立てます)
---	-------------------

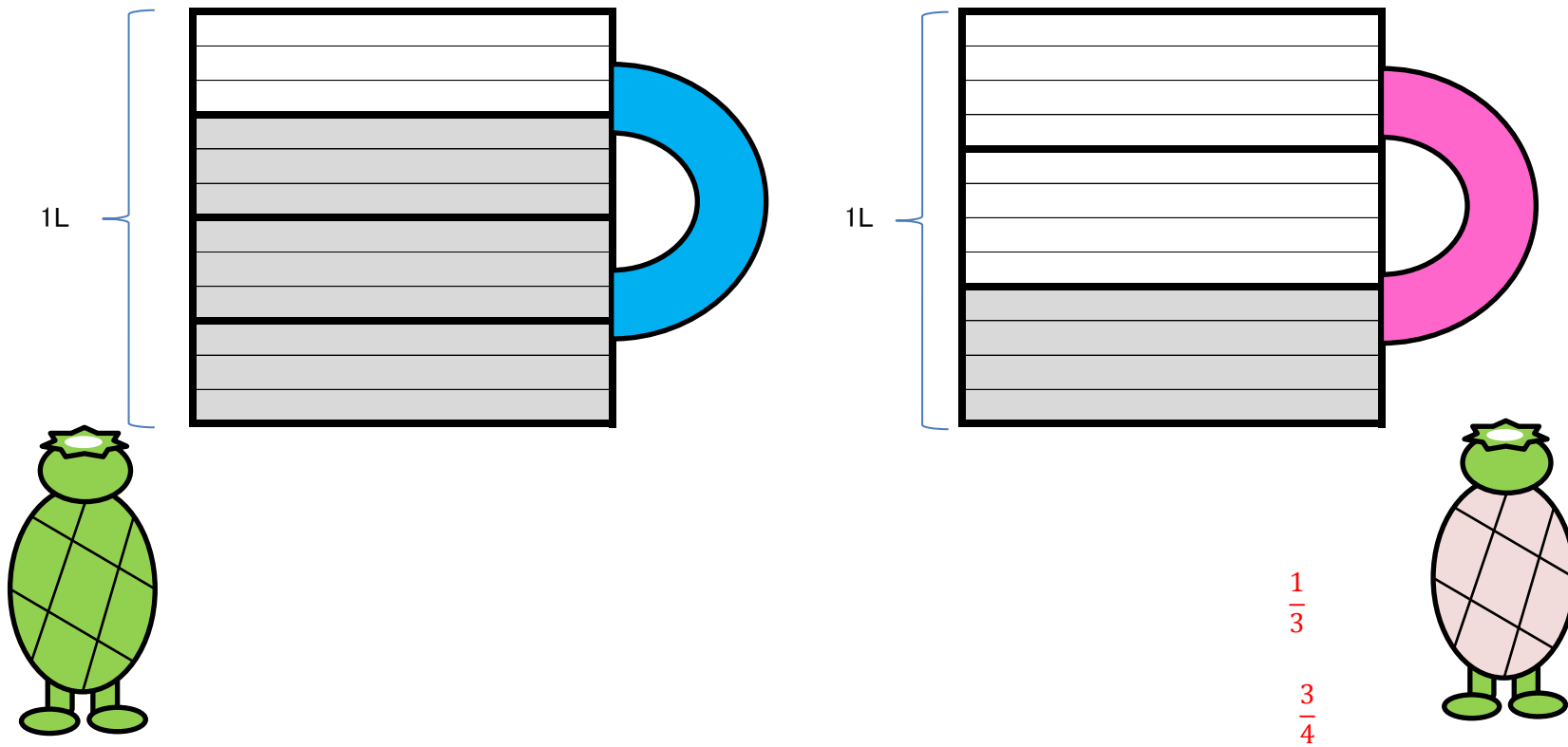
比 6

小1		小3		小5	△
小2		小4		小6	◎

な ま え	組	番
-------------	---	---

河童のケロンタ君は毎朝牛乳を $\frac{3}{4}$ L 飲み、お友だちの綾乃ちゃんは $\frac{1}{3}$ L 飲みます。

ケロンタ君と綾乃ちゃんが毎朝飲む牛乳の量を最も簡単な比で表してみましょう。もちろん絵図を描いて求めましょう。



読むのは一度だけ
ゆっくりじっくり読んで絵にすべし！

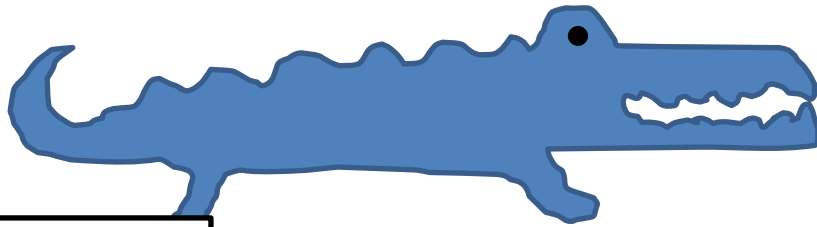
答	$9 : 4$	式 例 $\frac{3}{4} \times 12 : \frac{1}{3} \times 12 = 9 : 4$
---	---------	---

比 7

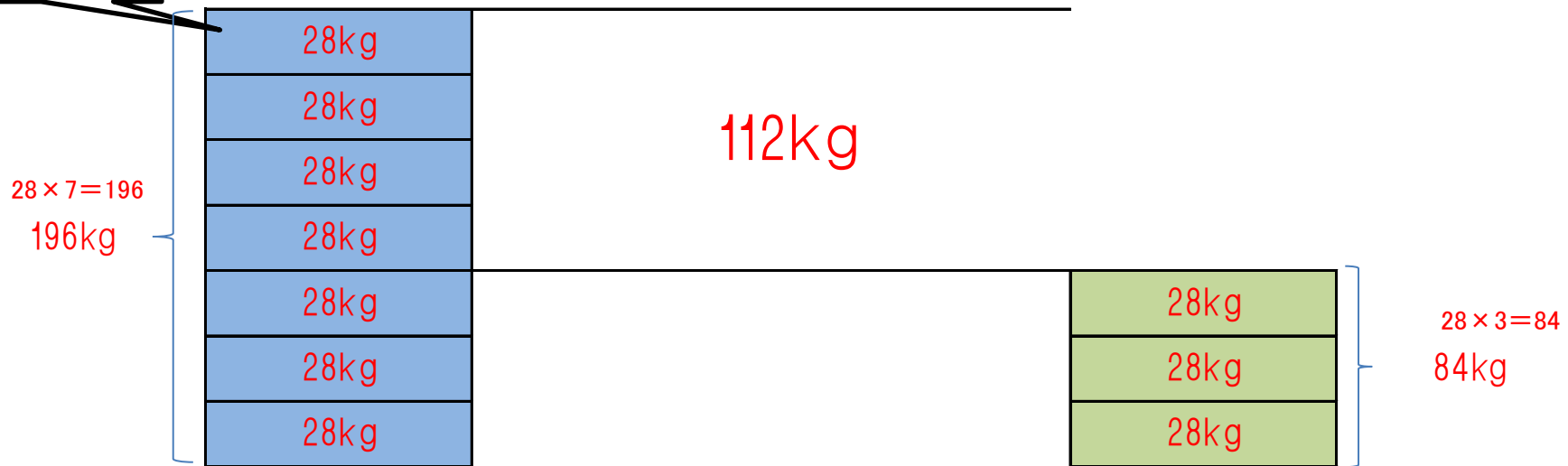
小1		小3		小5	△
小2		小4		小6	◎

な ま え	組	番
-------------	---	---

鱶のアリゲタ君とヘビのスネーク君の体重の比は7:3です。アリゲタ君とスネーク君の体重の差は112kgです。ではアリゲタ君とスネーク君の体重はそれぞれ何kgでしょうか。絵図を描いて求めましょう。



$$112 \div (7-3) = 28$$



数字ではなく、絵そのもので考えるべし！

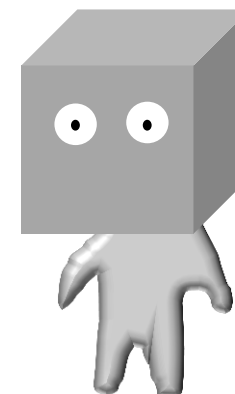
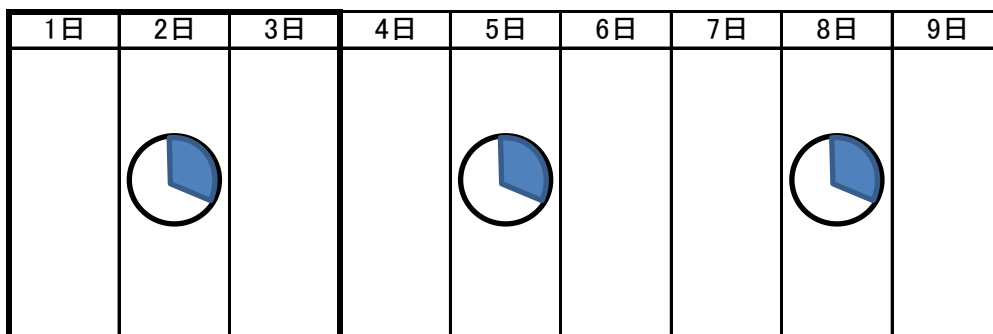
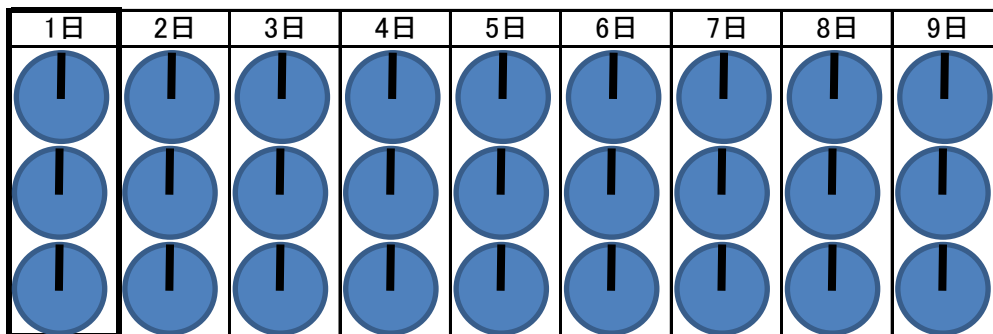
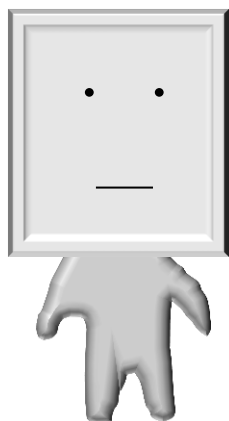
答	アリゲタ君196kg スネーク君84kg	式例 $112 \div (7-3) = 28$ $28 \times 7 = 196$ $28 \times 3 = 84$
---	-------------------------	---

比 8

小1		小3		小5	△
小2		小4		小6	◎

な ま ま え	組	番
------------------	---	---

デジタルくんは毎日3時間テレビゲームをします。アナログくんは3日で20分間テレビゲームをします。デジタルくんとアナログくんがテレビゲームをする時間を、最も簡単な比で表してみましょう。もちろん、絵図を描いて求めましょう。



間違いは宝物、消しゴムを使うべからず！

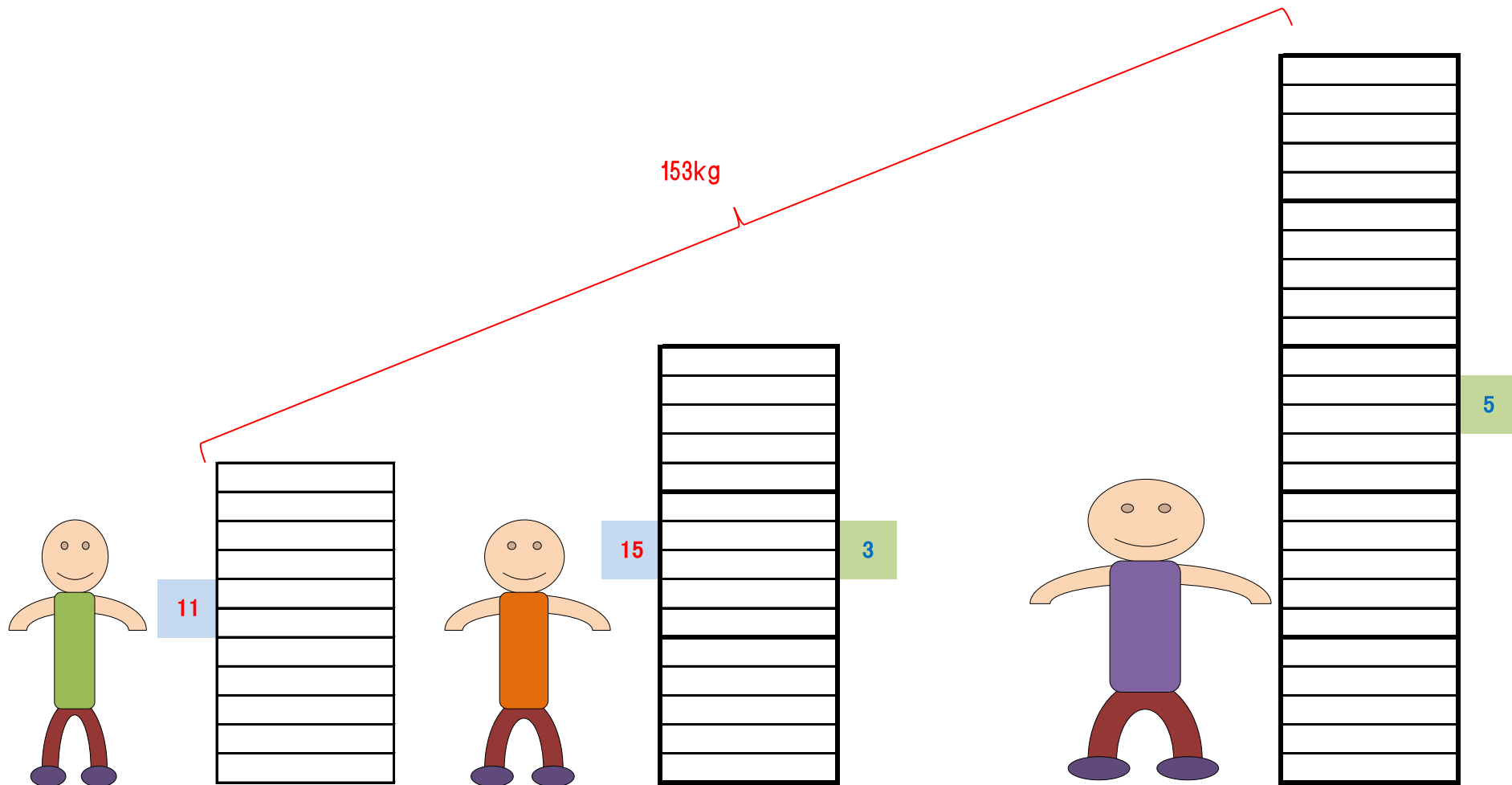
答	1:27	式 例 $3 \times 3 = 9$ $1/3 : 9 = 1/3 \times 3 : 9 \times 3 = 1 : 27$
---	-------------	--

比 9

小1		小3		小5	△
小2		小4		小6	◎

な ま え	組	番
-------------	---	---

ほっそりくんの体重とふつうくんの体重の比は11:15です。ふつうくんの体重とぽってりくんの体重の比は3:5です。3人の体重の合計が153kgだとすると、ぽってりくんの体重は何kgでしょうか。絵図を描いて求めましょう。



読むのは一度だけ
ゆっくりじっくり読んで絵にすべし！

答	75kg	式 例 $15 \div 3 = 5$ 、 $5 \times 5 = 25$ $153 \div (11 + 15 + 25) \times 25 = 75$
---	------	---

比 10

小1	小3	小5	△
小2	小4	小6	◎

なまえ	組	番
-----	---	---

河童のケロタ君が友達ともだちの綾乃ちゃんあやのの家に遊びに行くのに、5円の胡瓜せんべいきゅうりと10円の胡瓜サブレきゅうりを買っていくことにしました。綾乃ちゃんの家は大家族だいかさくでお年寄りが多いから胡瓜せんべいきゅうりと胡瓜サブレきゅうりの数の比が3:2になるようにして、500円えんで買えるだけ買おうと思います。それぞれ何枚買えて、何円余るでしょうか。絵図を描いて求めましょう。

ゆっくり、じっくり、丁寧に！

答	胡瓜せんべい42枚 胡瓜サブレ28枚 10円余る	式例 $5 \times 3 + 10 \times 2 = 35$ $500 \div 35 = 14 \cdots 10$ 、 $3 \times 14 = 42$ $2 \times 14 = 28$
---	--------------------------------	---