

割合 基本-1

小1		小3		小5	◎
小2		小4	△	小6	◎

な ま え	組	番
-------------	---	---

もちり君はもちを100個持っています。今日は100個の半分の半分食べました。もちり君が食べたお餅は何個でしょうか。絵図を描いて求めましょう。

すうじ しき か
数字も式も書かずに、
えず こた さが
絵図だけで答えを探すべし！

答	式 (式は答を出してから立てます)
---	-------------------

割合 基本-2

小1		小3		小5	◎
小2		小4	△	小6	◎

な ま え	組	番
-------------	---	---

もちり君は100個持っていたお餅のうち25個を食べました。食べたお餅の割合を①小数で ②分数で ③歩合(何割何分)で ④100分率(%)で答えましょう。
もちろん絵図を描いて求めましょう。

わりあい りかい
割合を理解するために、
こうしき つか え と
公式を使わずに絵で解くべし！

答 ① ② ③ ④	式 (式は答を出してから立てます)
--------------------	-------------------

割合 基本-3

小1		小3		小5	◎
小2		小4	△	小6	◎

な ま え	組	番
-------------	---	---

3年B組の生徒は30人です。最近風邪が流行っているので今日は24人しか出席していません。お休みした人の割合を小数と分数それぞれで求めてみましょう。もちろん絵図を描いて求めましょう。

割合を理解するために、
公式を使わずに絵で解くべし！

答	式 (式は答を出してから立てます)
---	-------------------

割合 基本-4

小1		小3		小5	◎
小2		小4	△	小6	◎

な ま え	組	番
-------------	---	---

富士山の地下水400gに沖縄産の最上級の砂糖100gを混ぜてできた超甘砂糖水の濃度は何%になるか、絵図を描いて求めましょう。

割合を理解するために、
公式を使わずに絵で解くべし！

答	式 (式は答を出してから立てます)
---	-------------------

割合 基本-5

小1		小3		小5	◎
小2		小4	△	小6	◎

な ま え	組	番
-------------	---	---

ぱっくんは今月もらったお小遣いの3割5分をパパママ銀行に預けて、残りは全てお菓子を買うのに使ってしまった。パパママ銀行に預けたお金が420円だとすると、ぱくりんがお菓子に使ったお金はいくらでしょうか。絵図を描いて求めましょう。

割合を理解するために、
公式を使わずに絵で解くべし！

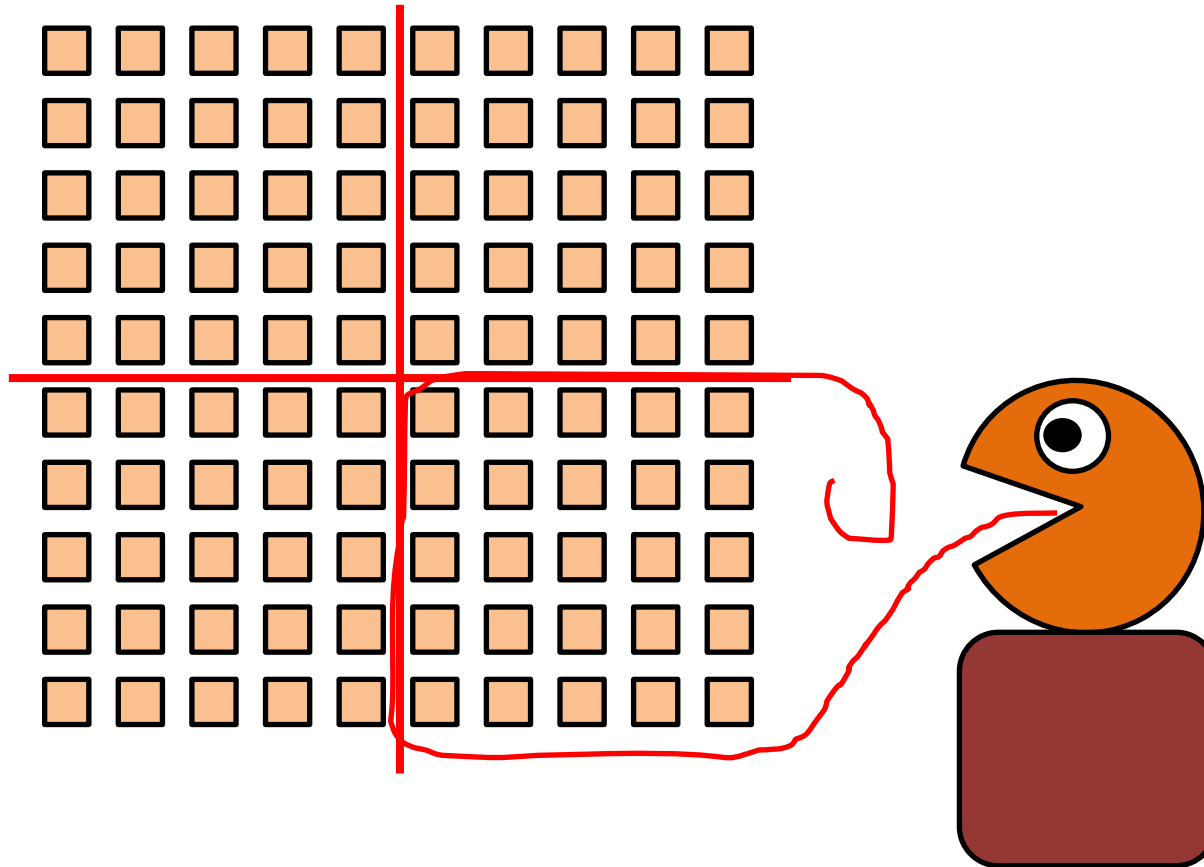
答	式 (式は答を出してから立てます)
---	-------------------

割合 基本-1

小1		小3		小5	◎
小2		小4	△	小6	◎

な ま え	組	番
-------------	---	---

もちり君はもちを100個持っています。今日は100個の半分の半分食べました。もちり君が食べたお餅は何個でしょうか。絵図を描いて求めましょう。



すうじ しき か
数字も式も書かずに、
えず こた さが
絵図だけで答えを探しべし！

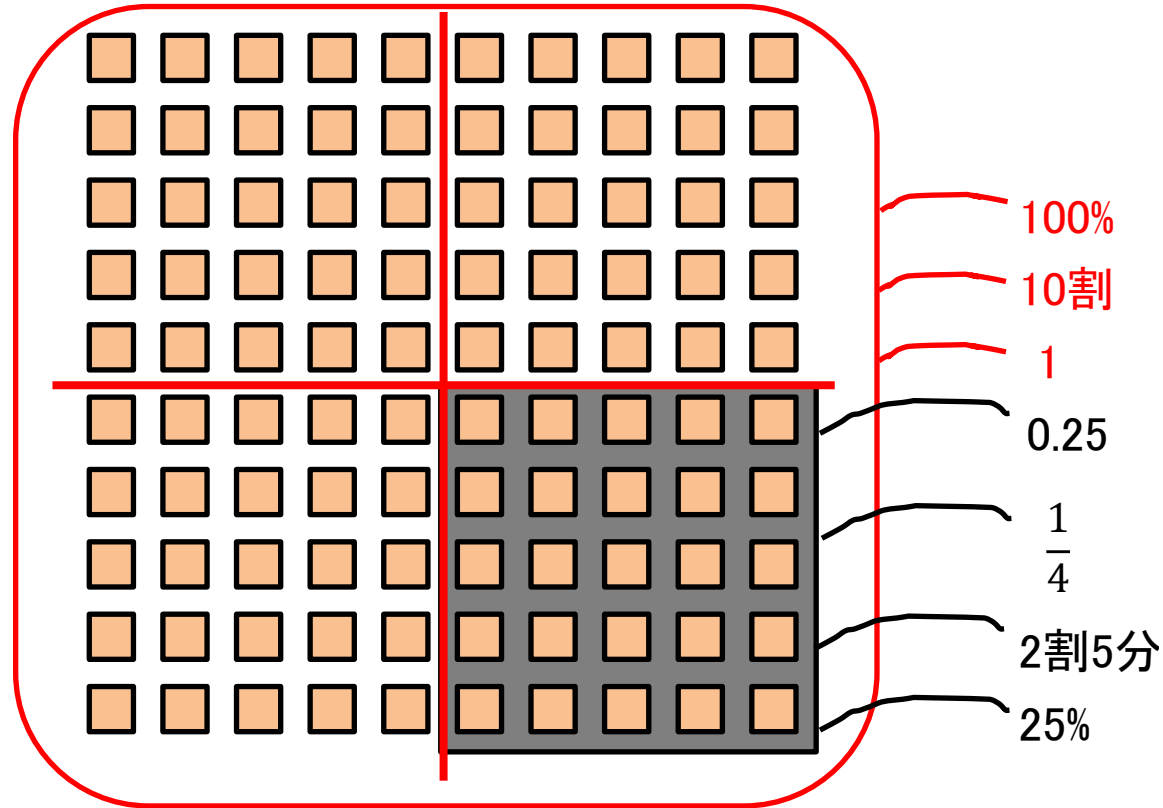
答	25個	式 例 $100 \div 2 = 50, 50 \div 2 = 25$
---	-----	---------------------------------------

割合 基本-2

小1		小3		小5	◎
小2		小4	△	小6	◎

な ま ま え	組	番
------------------	---	---

もちり君は100個持っていたお餅のうち25個を食べました。食べたお餅の割合を①小数で ②分数で ③歩合(何割何分)で ④100分率(%)で答えましょう。
もちろん絵図を描いて求めましょう。



わりあいりかい
割合を理解するために、
こうしきつかえと
公式を使わずに絵で解くべし！

答	①0.25 ②1/4 ③2割5分 ④25%	式 例 $25 \div 100 = 0.25$
---	--------------------------------	--------------------------

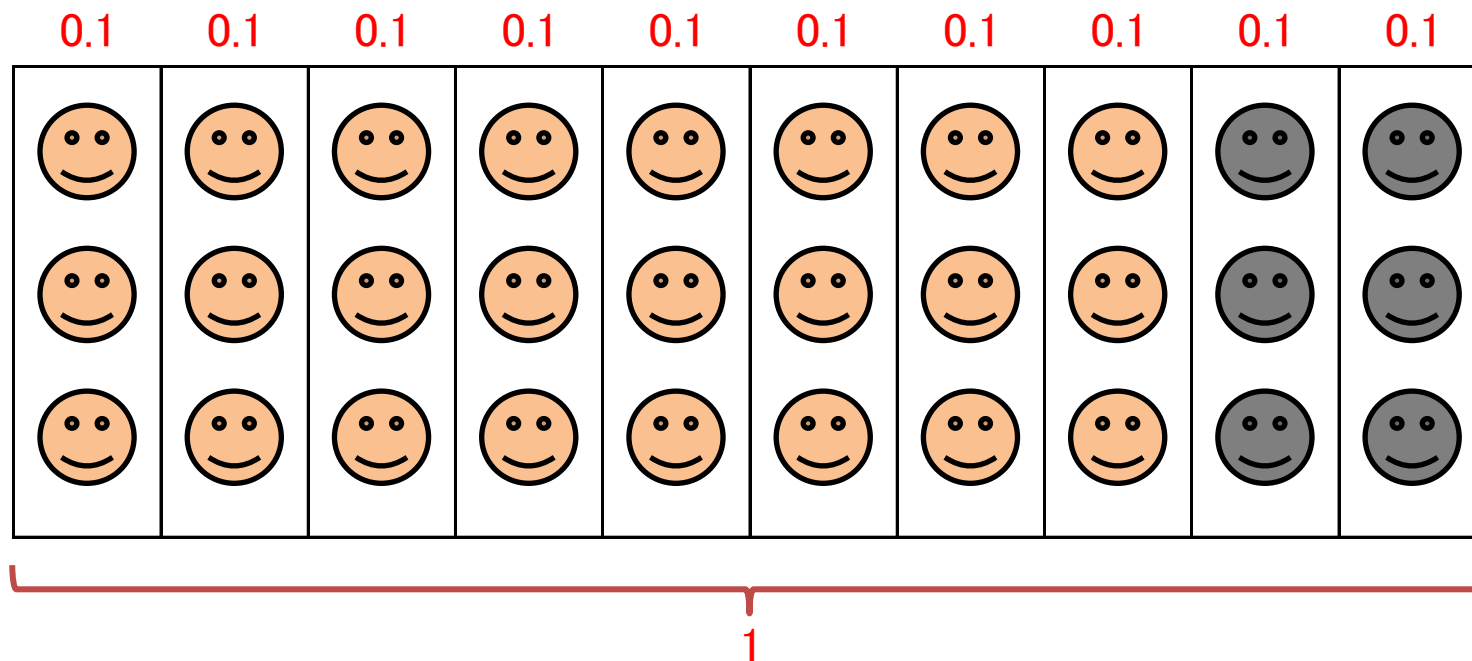
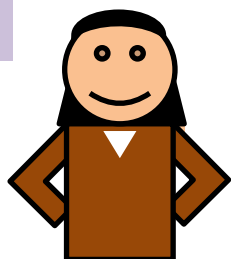
割合 基本-3

小1		小3		小5	◎
小2		小4	△	小6	◎

な ま ま え	組	番
------------------	---	---

3年B組の生徒は30人です。最近風邪が流行っているので今日は24人しか出席していません。お休みした人の割合を小数と分数それぞれで求めてみましょう。もちろん絵図を描いて求めましょう。

3年B組



割合を理解するために、
公式を使わずに絵で解くべし！

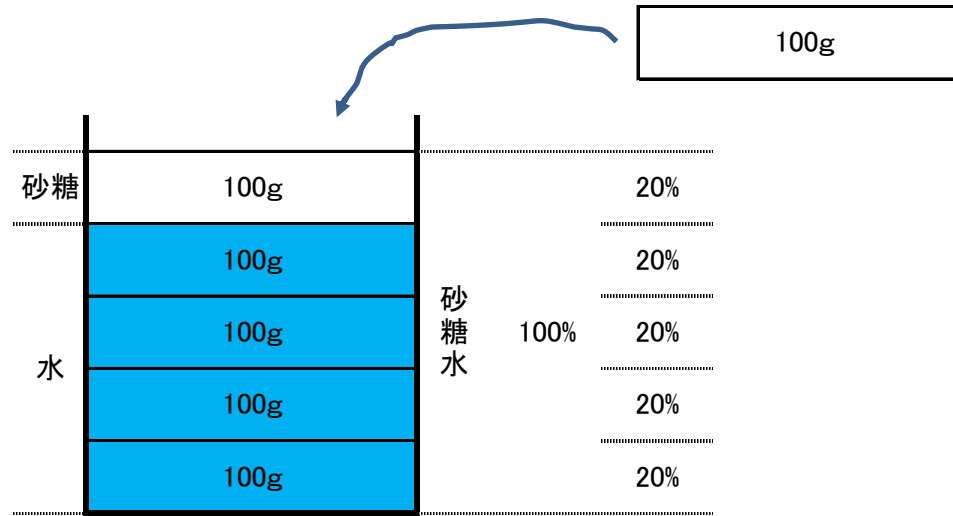
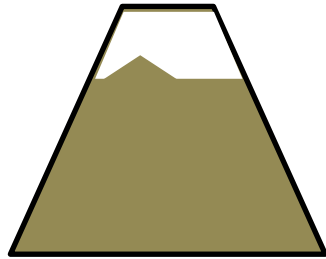
答	$0.2、\frac{1}{5} \left(\frac{2}{10}、\frac{6}{30} \right)$	式 例	$30-24=6$ $6 \div 30 = 0.2 \ (6/30)$
---	--	-----	---

割合 基本-4

小1		小3		小5	◎
小2		小4	△	小6	◎

な ま ま え	組	番
------------------	---	---

富士山の地下水400gに沖縄産の最上級の砂糖100gを混ぜてできた超甘砂糖水の濃度は何%になるか、絵図を描いて求めましょう。



割合を理解するために、
公式を使わずに絵で解くべし！

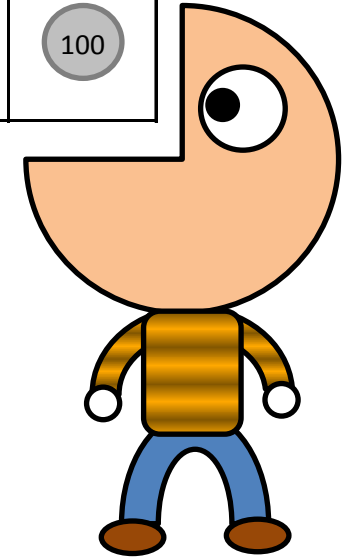
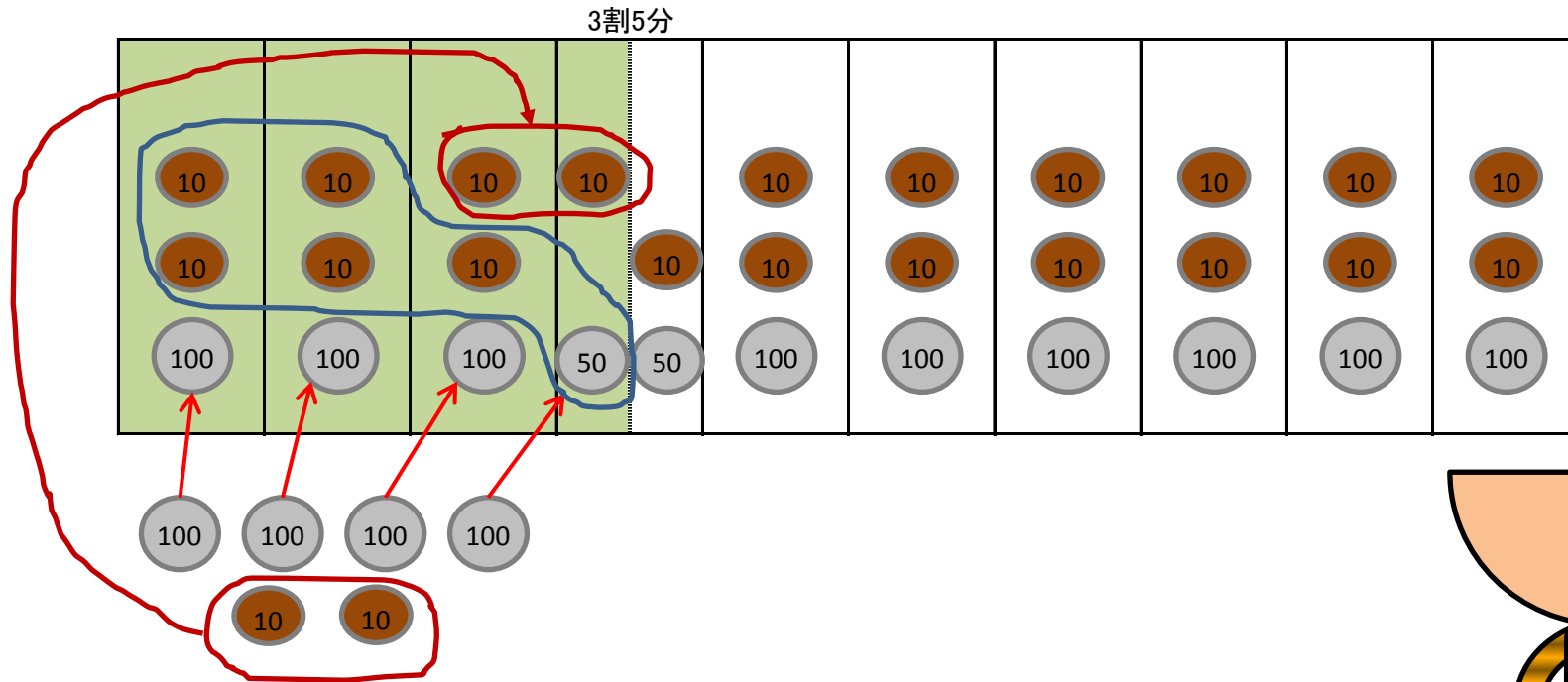
答	20%	式 例 $400+100=500$ 、 $100 \div 500=0.2$ $0.2 \times 100=20$
---	-----	---

割合 基本-5

小1		小3		小5	◎
小2		小4	△	小6	◎

な ま え	組	番
-------------	---	---

ぱっくんは今月もらったお小遣いの3割5分をパパママ銀行に預けて、残りは全てお菓子を買うのに使ってしまった。パパママ銀行に預けたお金が420円だとすると、ぱくりんがお菓子に使ったお金はいくらでしょうか。絵図を描いて求めましょう。



わりあいりかい
割合を理解するために、
こうしきつかえと
公式を使わずに絵で解くべし！

答	780円	式 例 $420 \div 3.5 = 120$ 、 $120 \times 10 - 420 = 780$
---	------	--